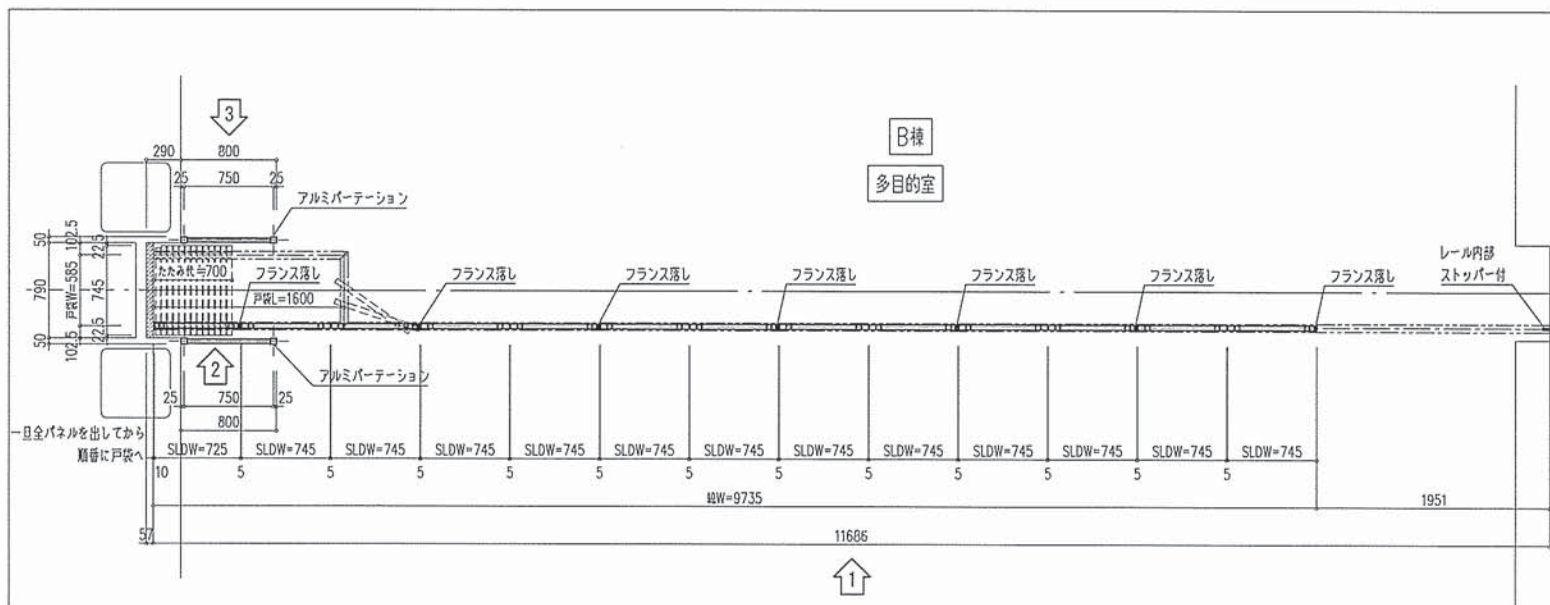
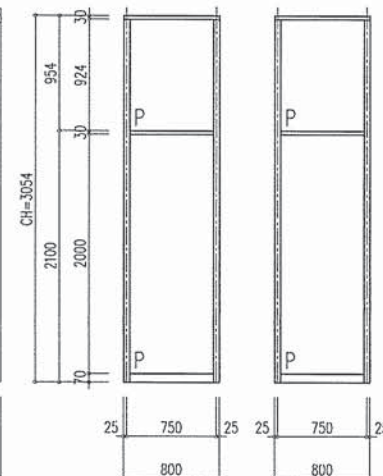
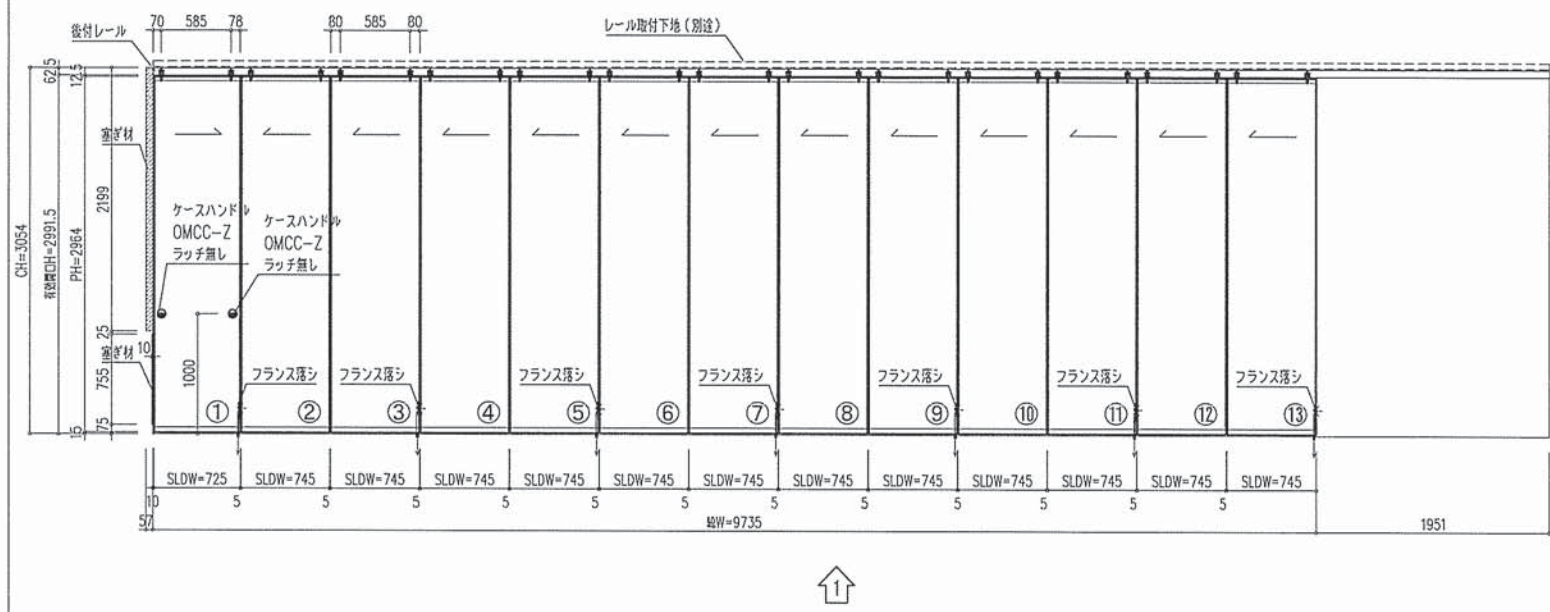


工事名			
大井小学校 校舎 1階平面図			
縮尺	S=1/200	検印	指図
設計			



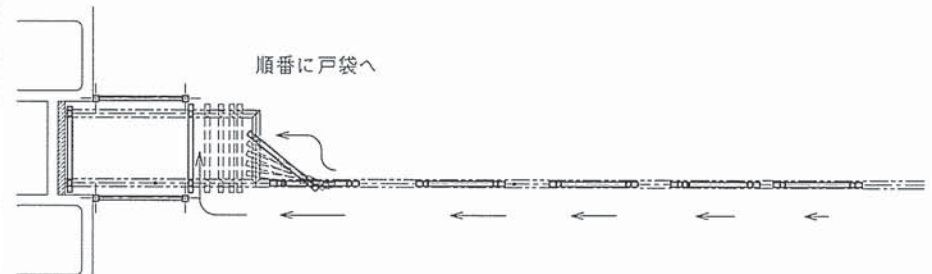
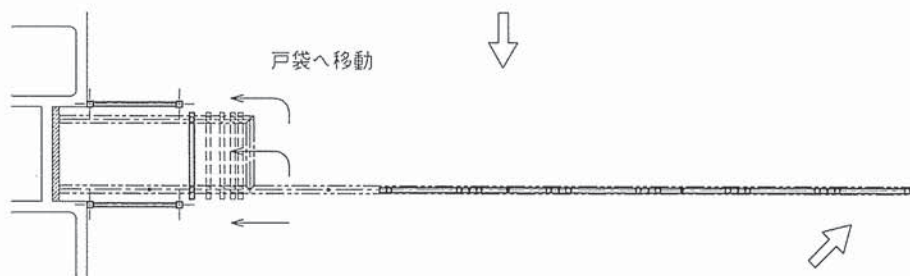
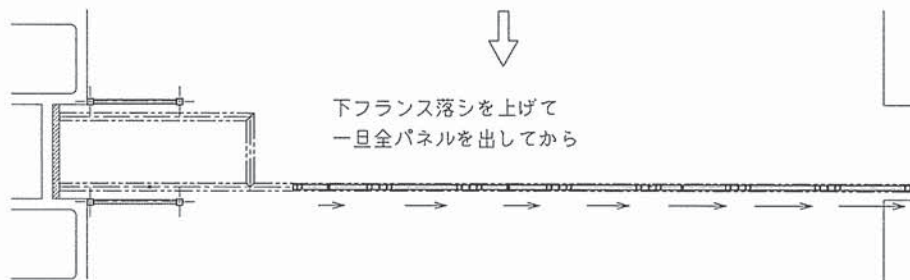
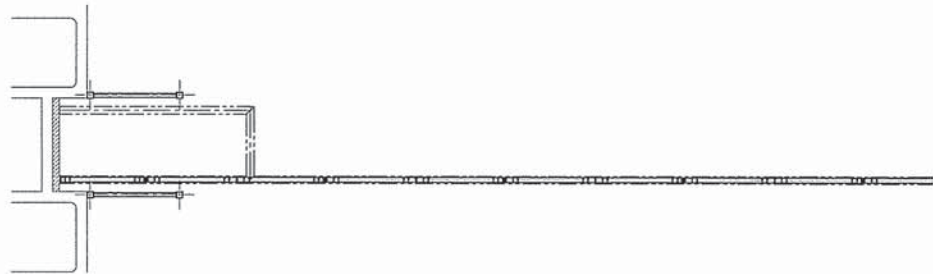
アルミパーテーション MultISO 2WAYロール	
表面材	ポリエステル化粧板
色品番	未定
芯材	ペーパーコア
ロール部	アルミ・アルマイトクリア仕上げ

器具番号	SLW	取付場所	多目的室
合計数量	1	製品シリーズ	ALWALL SD-40 後付レール
		取付様	ポリエステル化粧板 色: 未定
部品名		品番・型式	数量
レール		メーカー仕様 (アルミ形材: シルバー)	1
ランナー		メーカー仕様 (硬質PVC)	26
フランチス落シ		シブタニ DE-SVN	7
落し昇		キンマツ SD125A (フタ付)	7
ケースハンドル		MIWA OMCC-Z	2



2025.12.02	作図	設計	現場名	大井小学校 1階多目的室 間仕切り工事	御承認印	打合せ	作成	調査	縮尺	図番
							THANH		A2 1/30 A3 1/45	1
		施工	図面内容	スライディングウォール 平面図及び展開図						



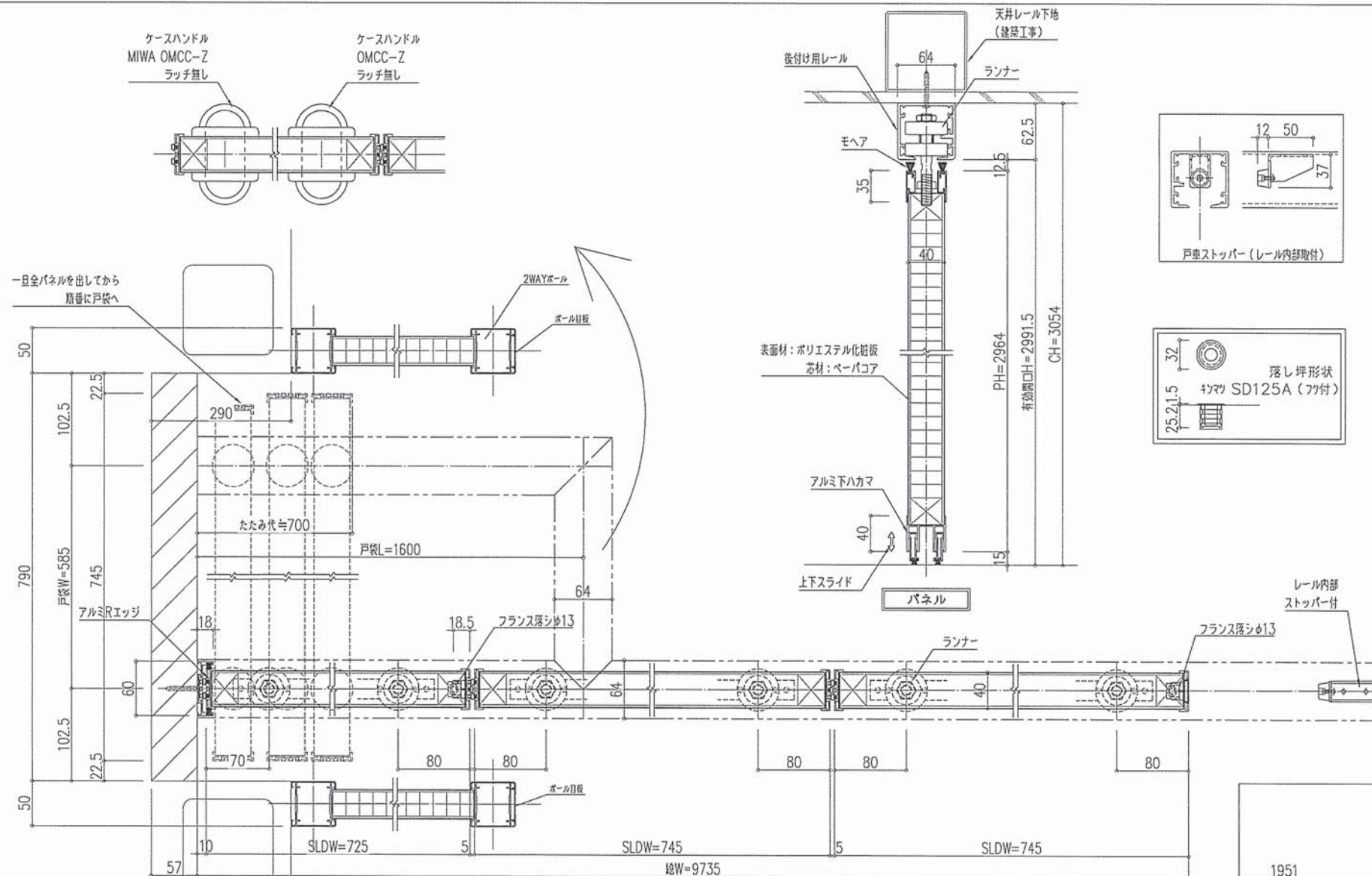


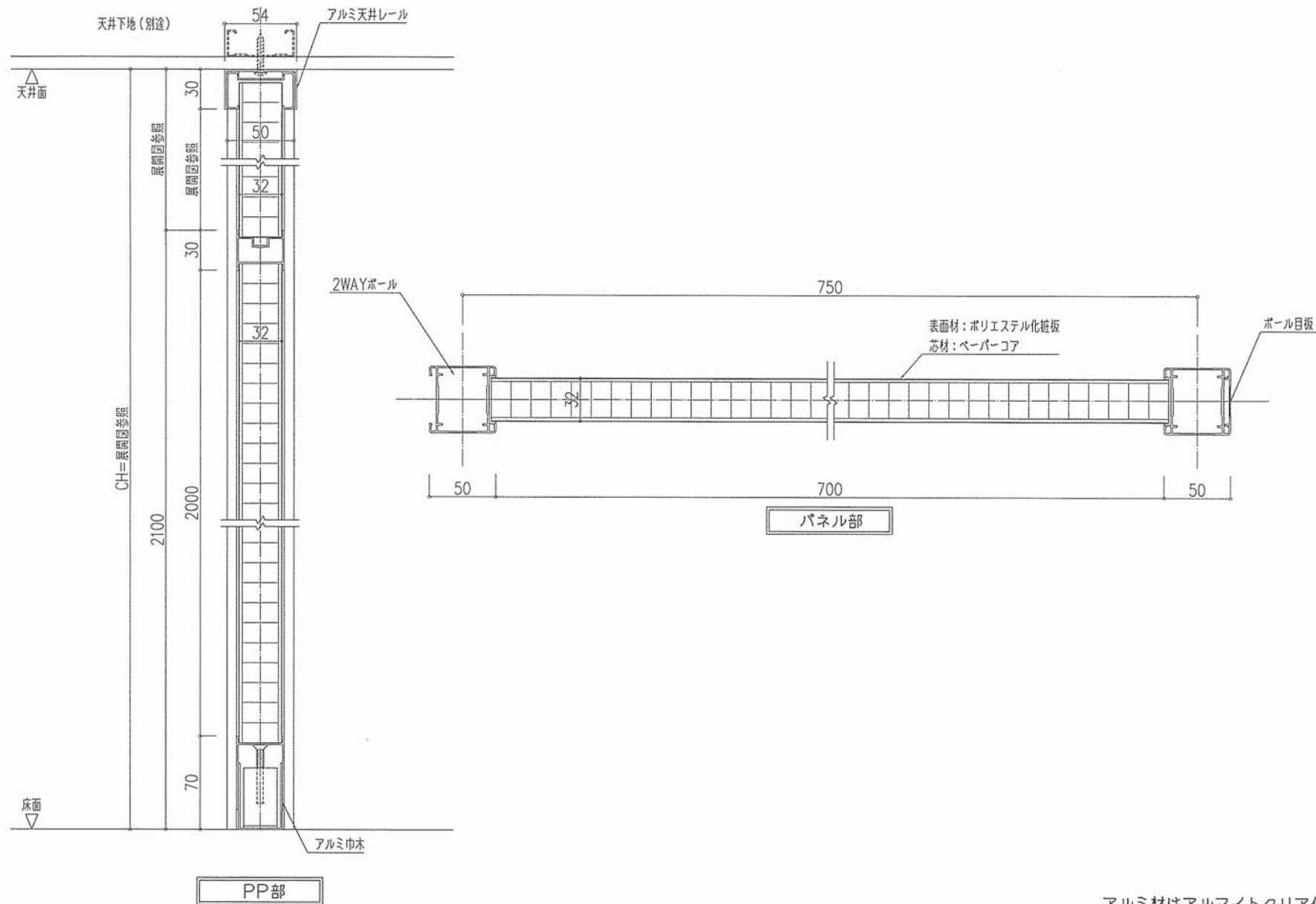
⚠	スライド扉の お取り扱い は両手で行ってください。
⚠	その際 指を挟んだり 足を引掛けないよう御注意して下さい。
⚠	スライド扉を 傾けないよう操作して下さい。
⚠	扉小口に フランス落シが付いた扉があります。
落し棒を 落し坪にしっかりと入れ、しっかりと上げきって下さい。 (床にキズを付ける恐れがあります。)	
⚠	フランス落シを 掛けないまま間仕切った状態にしないで下さい。
⚠	パネルには、もたれたり ぶつかったりしないで下さい。 パネルが外れることがあります。
⚠	お手入れの際、パネルの汚れは中性洗剤を水でうすめ、 かたく絞った布などで汚れを落として下さい。

2025.12.02	作図	設計	現場名	御承認印	打合せ	作成	照査	縮尺	図番
		殿	大井小学校 1階多目的室 間仕切り工事			THANH		A2 1/30 A3 1/45	2/
		施工	図面内容						
		殿	スライディングウォール 可動図						
				作図 年 月 日					



TAN-NO-875





アルミ材はアルマイトクリア仕上とする

2025.12.02	作図	設計	殿	現場名	大井小学校 1階多目的室 間仕切り工事	御承認印	打合せ	作成	照査	縮尺	図番
		施工	殿	図面内容	アルミパーテーション 断面詳細図		THANH			A2 1/2 A3 1/3	4 /
						年月日					



TAN-NO-875